

Caso interesante 1

Diagnóstico

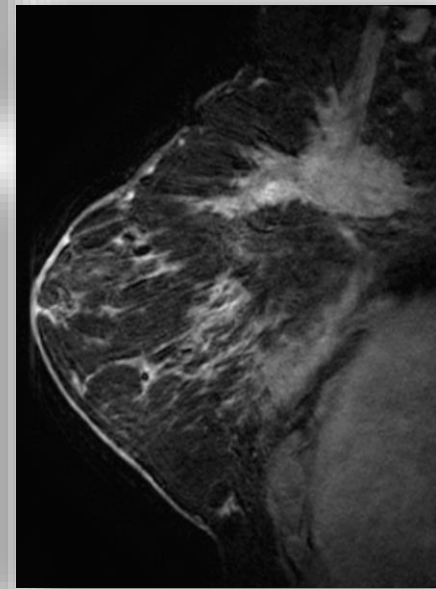
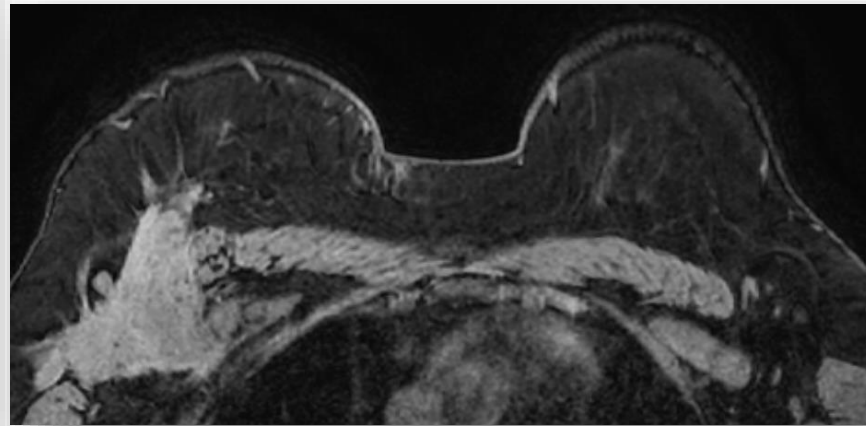
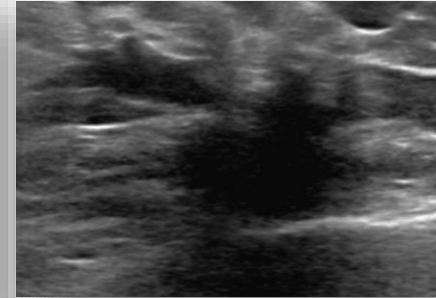
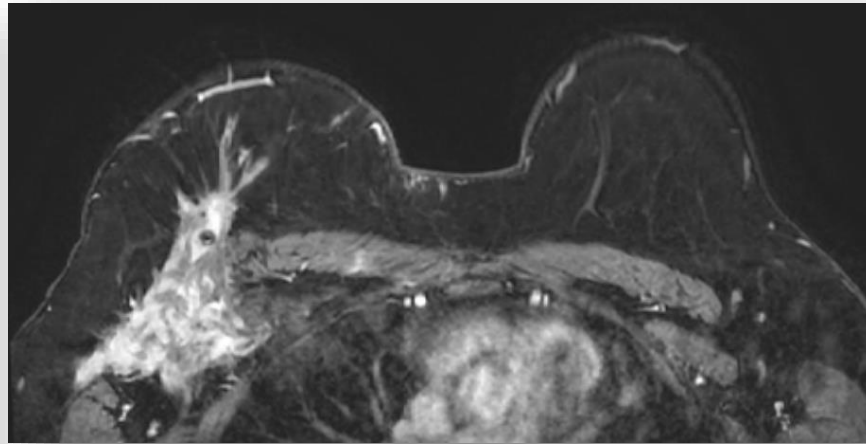
6° Curso de *Imagen Mamaria*

Aval académico:

Organiza:



Paciente femenina de 34 años. Sensación de masa en mama derecha.
Mamoplastia de aumento con prótesis desde 2014.

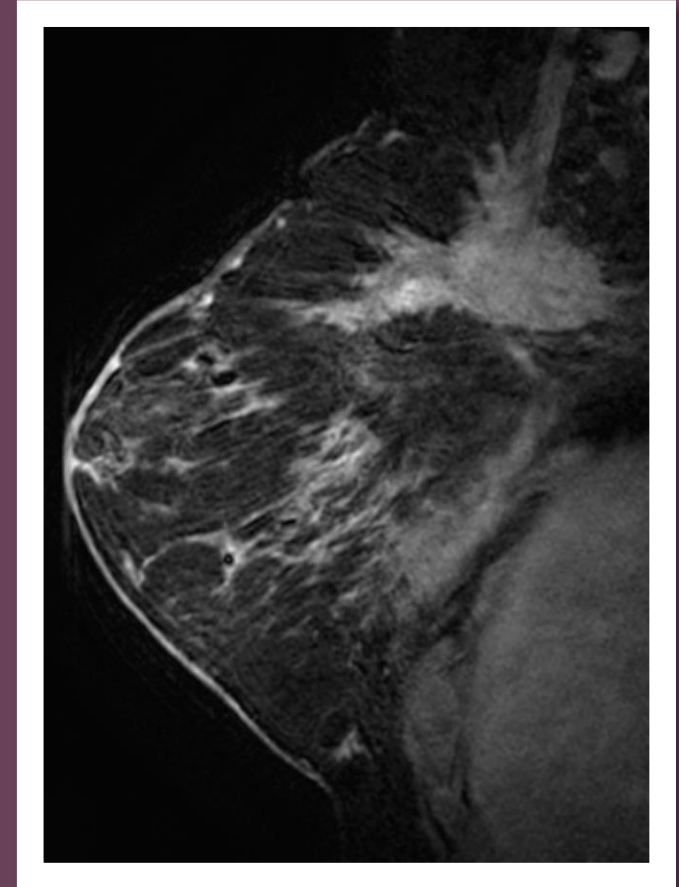


FIBROMATOSIS MAMARIA

Tumor desmoide

- Patología poco frecuente (0,2%), caracterizado por la proliferación de fibroblastos.
- Relacionado con trauma, cicatrices o efectos hormonales. Usualmente en proximidad al músculo pectoral.
- Puede encontrarse asociado a las cápsulas periprotésicas (usualmente en implantes de silicona)
- Varían desde indolentes hasta una presentación más agresiva. (benigno, pero localmente invasivo)
- Pueden requerir escisión total con márgenes positivos con alta tasa de recaída.
- En imágenes muy difíciles de diferenciar con lesiones malignas por su apariencia usualmente irregular y espiculada en todas las modalidades.

Erguvan-Dogan B, Dempsey P, Ayyar G, Gilcrease M. Primary Desmoid Tumor (Extraabdominal Fibromatosis) of the Breast. AJR Am J Roentgenol. 2005;185(2):488-9. doi:10.2214/ajr.185.2.01850488 - Pubmed



6° Curso de *Imagen Mamaria*

Caso interesante del día

Gracias por participar

Esperamos su respuesta en los siguientes casos

Organiza:



Aval académico:

