

Caso interesante 1

6° Curso de Imagen Mamaria

Aval académico:

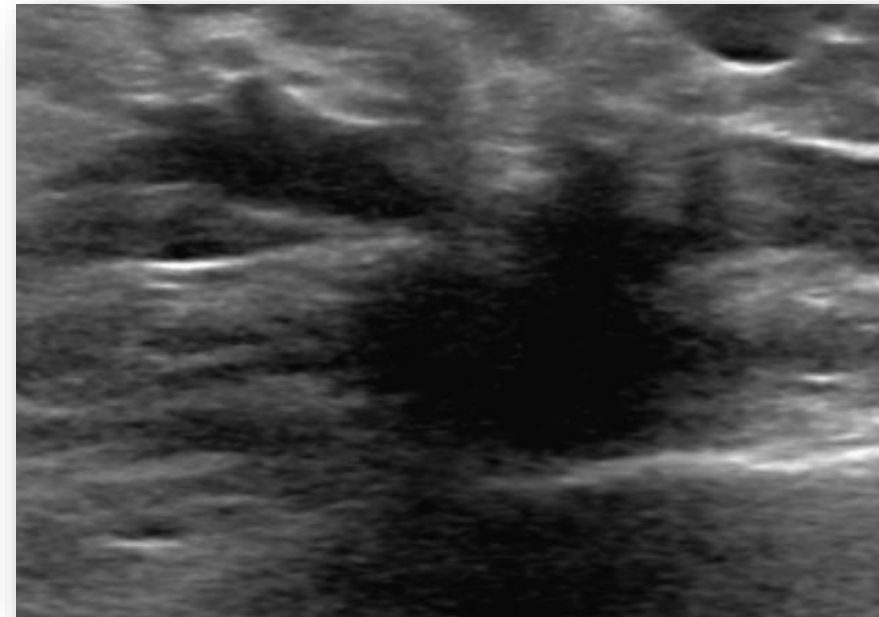
Organiza:



Paciente femenina de 34 años. Sensación de masa en mama derecha.
Mamoplastia de aumento con prótesis desde 2014.



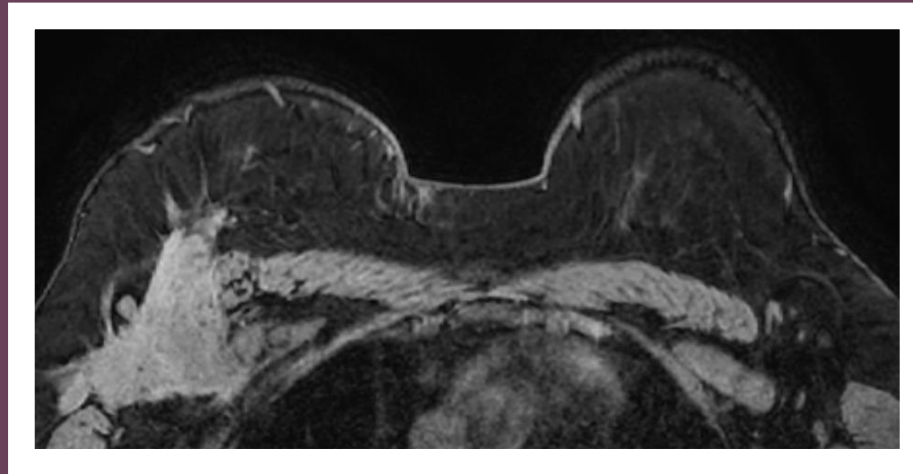
Mamografía medio lateral derecha



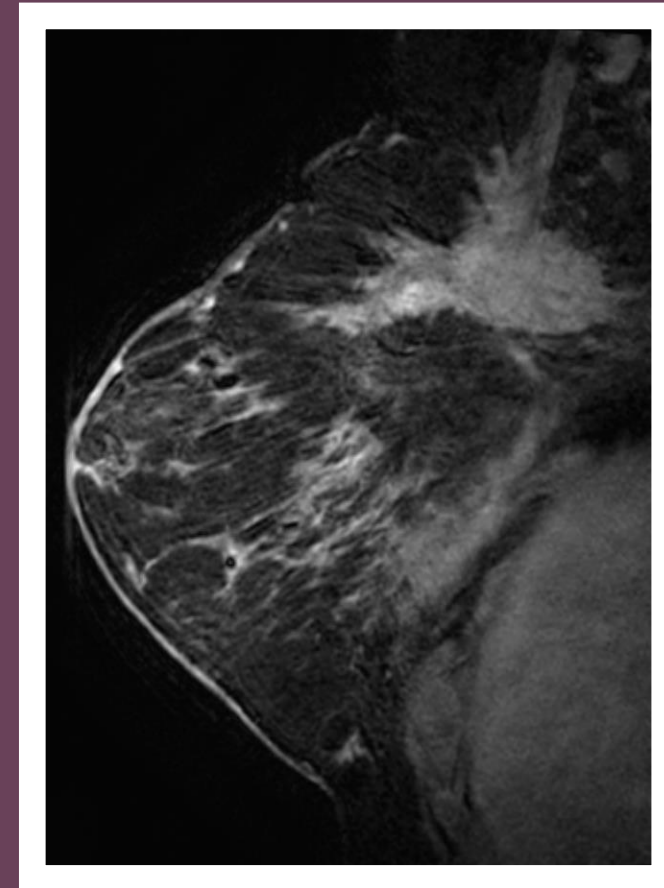
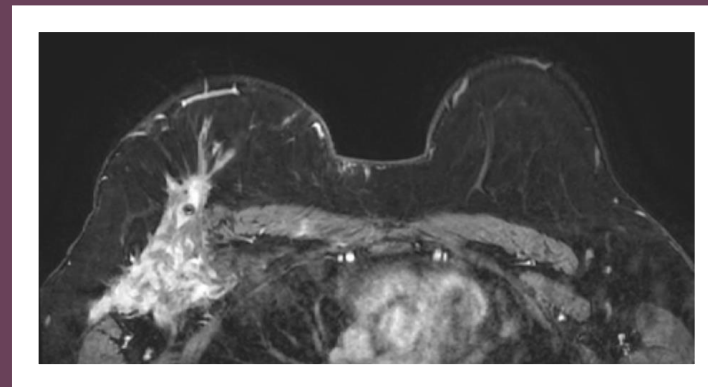
Ultrasonido dirigido en anomalía palpable

Paciente femenina de 34 años. Sensación de masa en mama derecha.
Mamoplastia de aumento con prótesis desde 2014.

Axial T1
sin CTE



Axial T1
con CTE



Sagittal T1
con CTE