

# *Caso interesante 3*

## 6° Curso de *Imagen Mamaria*

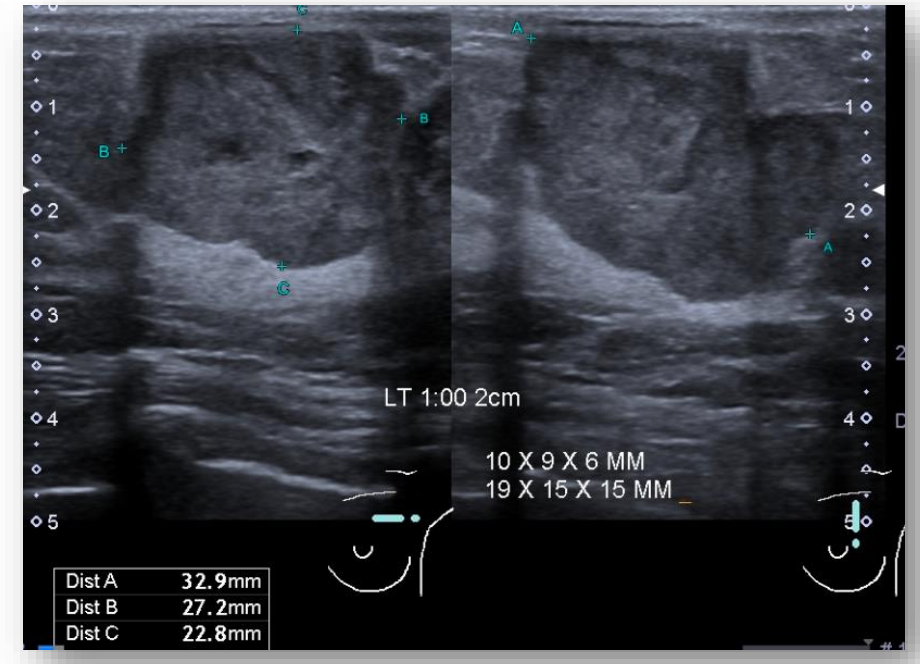
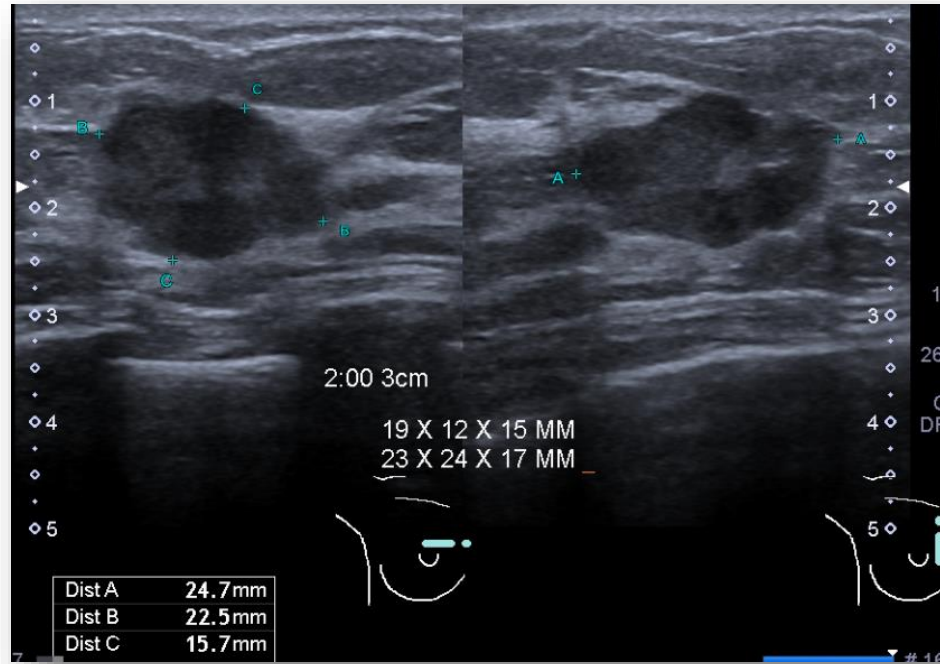
Aval académico:

Organiza:



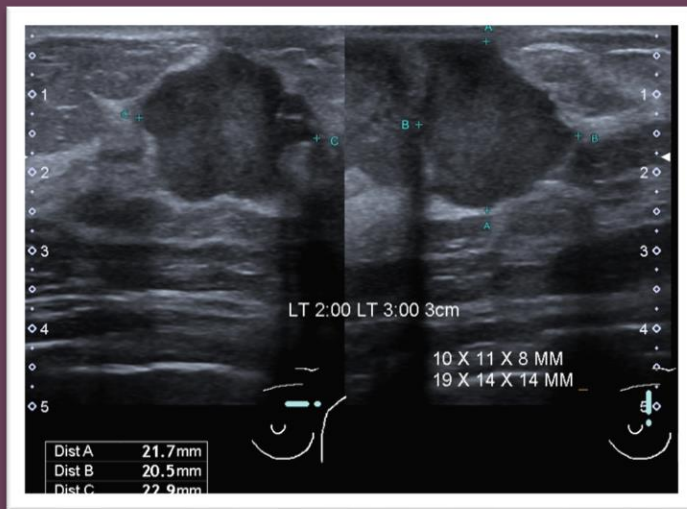
Paciente femenina de 46 años. Sin factores de riesgo para cáncer de mama. Asiste remitida con informes ecográficos de seguimiento de nódulos en ambas mamas.

Lesiones altamente vascularizadas al Doppler color

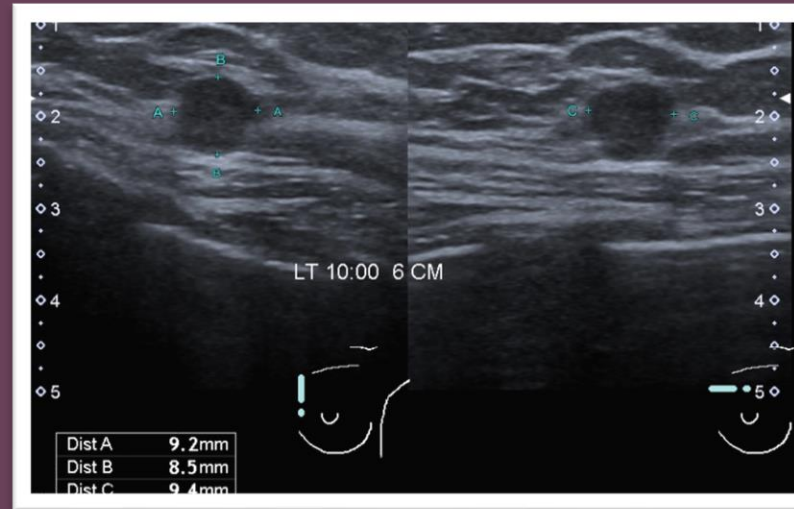


Las dimensiones inscritas en las imágenes corresponden con los controles (12 y 6 meses previos)

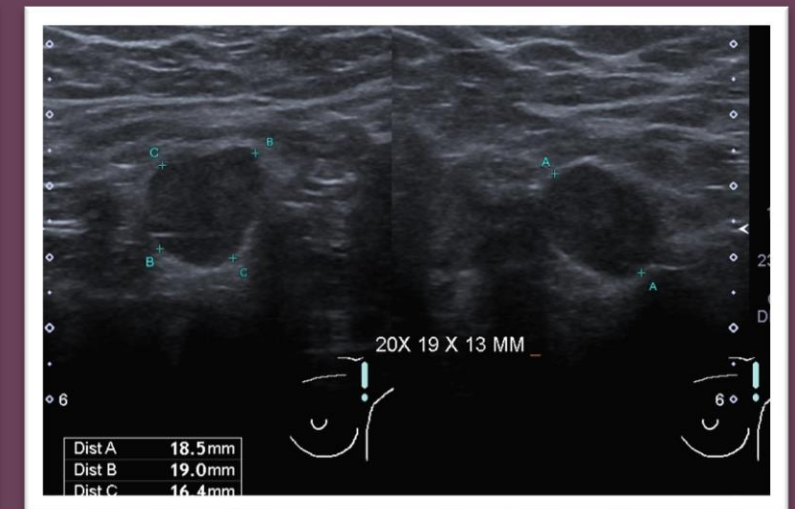
Paciente femenina de 46 años. Sin factores de riesgo para cáncer de mama. Asiste remitida con informes ecográficos de seguimiento de nódulos en ambas mamas.



Las dimensiones inscritas en las imágenes corresponden con los controles (12 y 6 meses previos)



Nueva



Axila

Lesiones altamente vascularizadas al Doppler color



Paciente femenina de 46 años. Sin factores de riesgo para cáncer de mama.  
Asiste remitida con informes ecográficos de seguimiento de nódulos en ambas mamas.

