

Concurso de casos interesantes

7° Curso de *Imagen Mamaria*

ACR

ASOCIACIÓN
COLOMBIANA
DE RADIOLOGÍA

80 años

Caso N° 2

7° Curso de
Imagen Mamaria

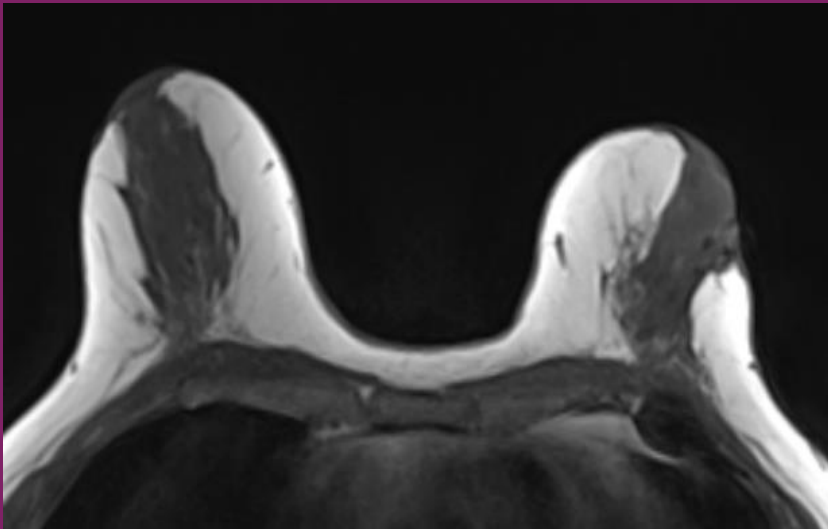
ACR

ASOCIACIÓN
COLOMBIANA
DE RADIOLOGÍA

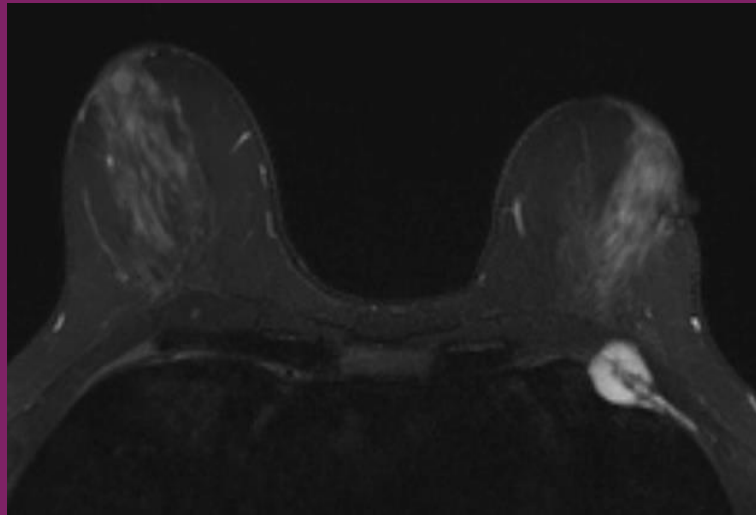
80 años

Por favor responda su diagnóstico para el siguiente caso:

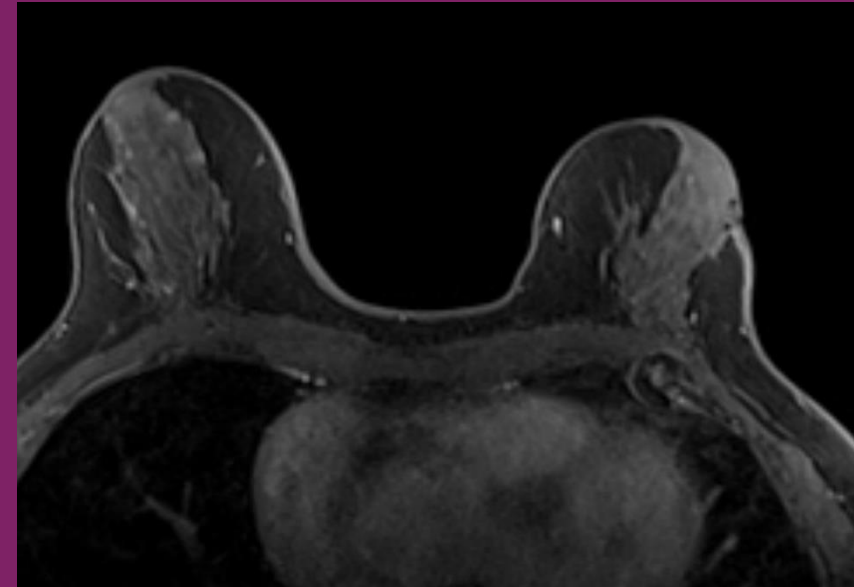
Paciente de 52 años. Resonancia de mama anual periódica por antecedente de biopsia excisional debido a carcinoma lobulillar in situ.



Axial T1



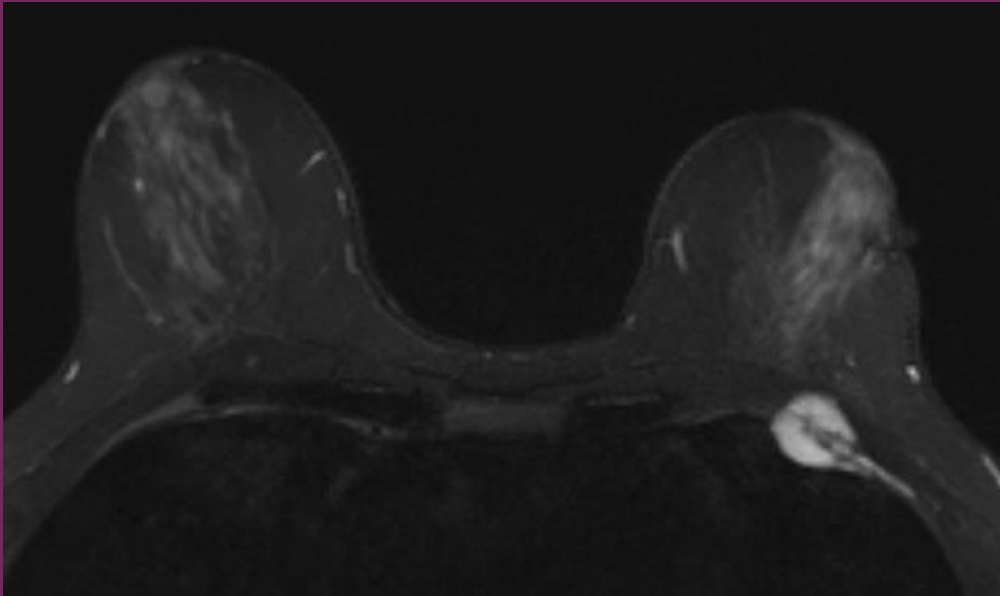
Axial T2 - fat-sat



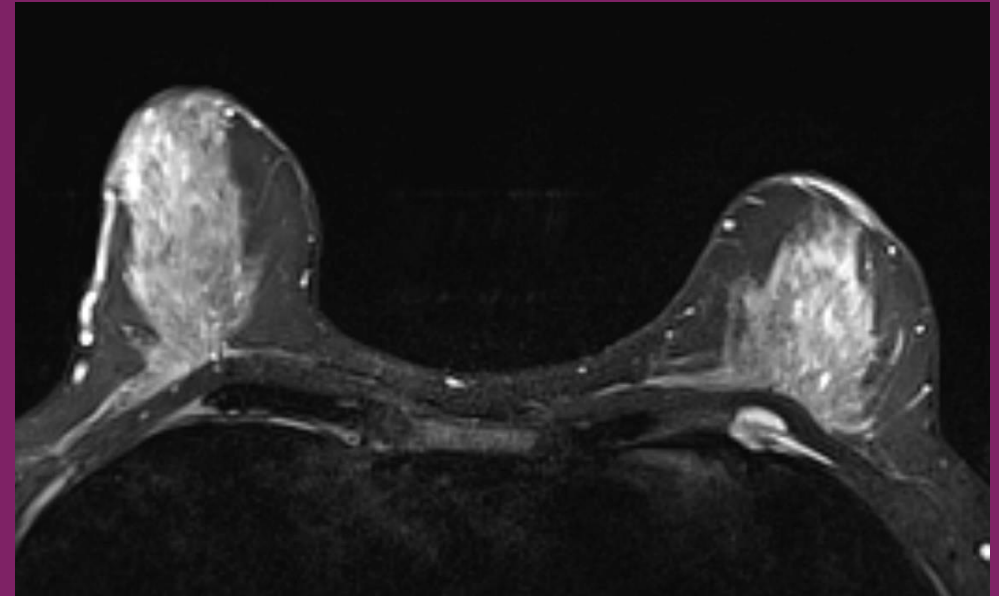
Axial T1 fat-sat y post contraste

Por favor responda su diagnóstico para el siguiente caso:

Paciente de 52 años. Resonancia de mama anual periódica por antecedente de biopsia excisional debido a carcinoma lobulillar in situ.



2019



2015