

# *Caso interesante 3*

## *Diagnóstico*

# 6° Curso de *Imagen Mamaria*

Aval académico:

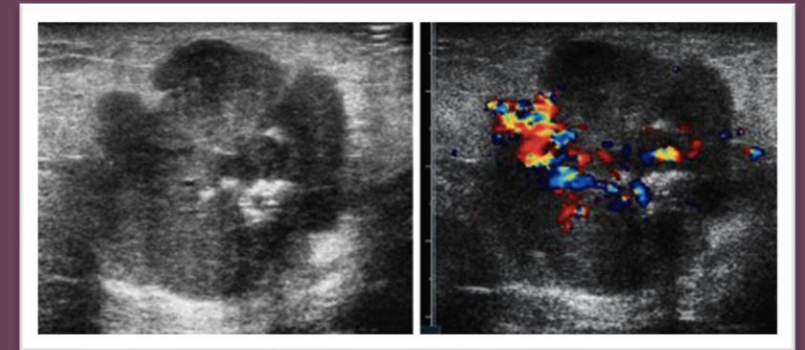
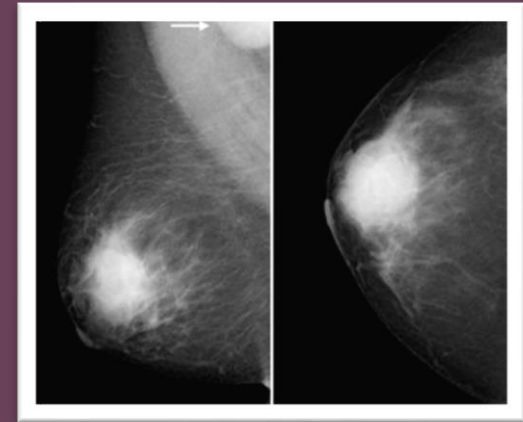
Organiza:



# METÁSTASIS TUMOR NEUROENDOCRINO

## Tumor Carcinoide

- Raros (prevalencias entre 0.1-18%)
- Más frecuentes en mujeres >60 años
- Diagnóstico retador. Los primarios usualmente asociados con la clínica clásica de los tumores carcinoide. Las metástasis no suelen debutar con sintomatología asociada.
- Primero descartar primario extramamario antes de considerar origen primario en mama. (Reportados en mujeres de 56 años en promedio)
- Los primarios suelen asociarse con carcinoma in situ.
- En mamografía lesiones irregulares circunscritas y en ultrasonido lesiones hipoecoicas irregulares de márgenes indistintos.



Trevisi E, La Salvia A, Daniele L, Brizzi MP, De Rosa G, Scagliotti GV, Di Maio M. Neuroendocrine breast carcinoma: a rare but challenging entity. *Med Oncol.* 2020 Jul 25;37(8):70. doi: 10.1007/s12032-020-01396-4. PMID: 32712767; PMCID: PMC7382662.

Chang ED, Kim MK, Kim JS, Whang IY. Primary neuroendocrine tumor of the breast: imaging features. *Korean J Radiol.* 2013 May-Jun;14(3):395-9. doi: 10.3348/kjr.2013.14.3.395. Epub 2013 May 2. PMID: 23690703; PMCID: PMC3655290.

# 6° Curso de *Imagen Mamaria*

## *Caso interesante del día*

Gracias por participar

Los esperamos en el 7° Curso de Imagen Mamaria

Aval académico:

Organiza:

