

# *Caso interesante 2*

## *Diagnóstico*

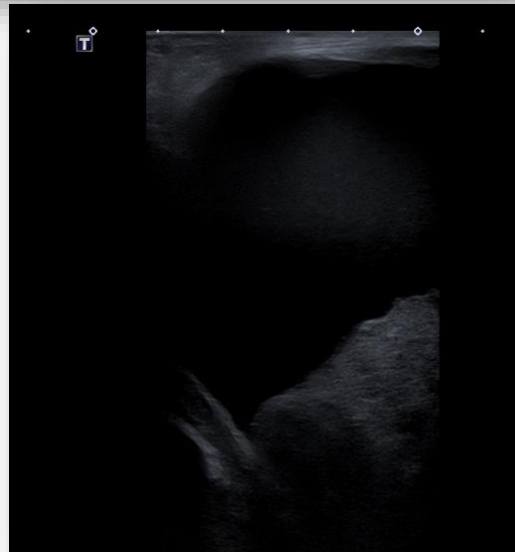
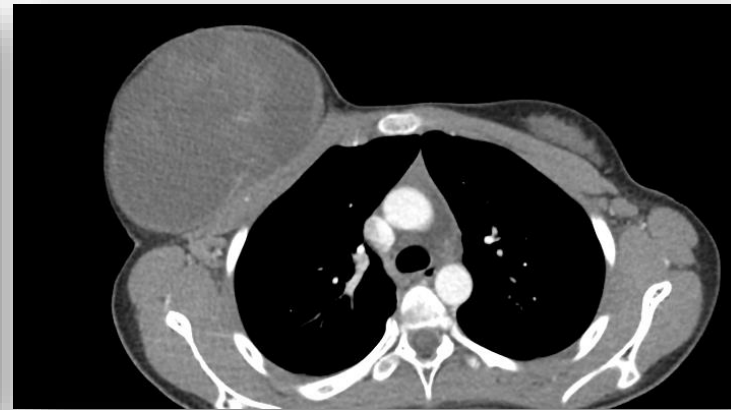
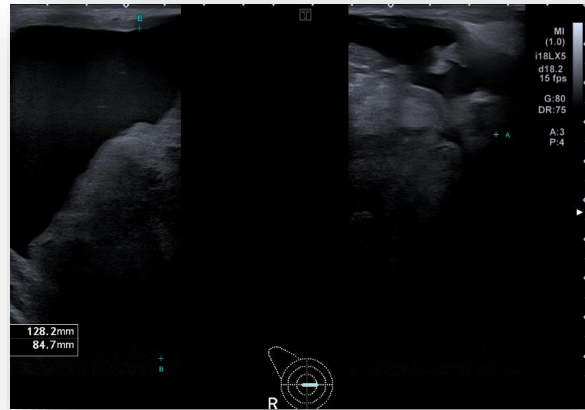
# 6° Curso de *Imagen Mamaria*

Aval académico:

Organiza:



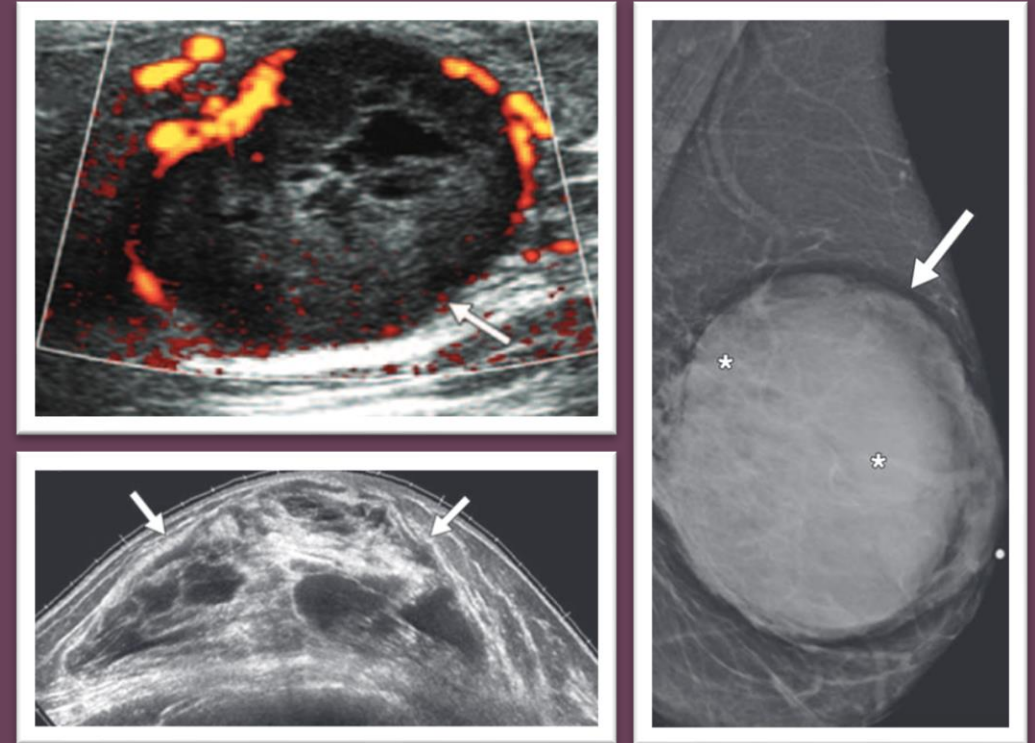
Paciente femenina de 14 años. Sensación de masa de rápido crecimiento en mama derecha. Sin factores de riesgo para cáncer de mama.



# SARCOMA PRIMARIO MALIGNO DE MAMA

- Prevalencia 0,5-1% de todas las neoplasias mamarias.
- Más frecuentes en pacientes menores de 40 años.
- En pacientes adolescentes simulan lesiones benignas.
- Tamaño promedio 4 cm, con peor pronóstico en mayores de 5 cm.
- Imágenes usualmente: lesiones heterogéneas no asociadas a compromiso ganglionar. Masas ovales circunscritas (Irregulares en RM) sin engrosamiento de piel, no asociadas a calcificaciones, muy vascularizados, realce heterogéneo con el contraste.
- Cuando son predominantemente sólidos suelen simular tumor phyllodes.
- En pacientes con antecedente de radiación y cambios en piel asociada, considerar angiosarcoma asociado a radiación en los diagnósticos diferenciales.

*Lee C, Falkner N, Kamyab R, et al. Primary angiosarcoma of the breast in an early adolescent female. BMJ Case Reports CP 2023;16:e254283.*



*Imaging Features of Primary Breast Sarcoma. Taletha B. Et al. American Journal of Roentgenology 2012. PMID: 22451578*

# 6° Curso de *Imagen Mamaria*

## *Caso interesante del día*

Gracias por participar

Esperamos su respuesta en los siguientes casos

Organiza:



Aval académico:

